

La Gentiane pneumonanthe

Gentiana pneumonanthe L.

Comment la reconnaître ?

La Gentiane pneumonanthe est une plante herbacée vivace assez basse (de 10 à 50 cm) aux tiges grêles plus ou moins dressées. Les feuilles sont opposées et entières, insérées directement sur la tige, linéaires à oblongues, à une nervure.

Les fleurs sont en trompette, de 25 à 45 mm, bleues, rayées de vert à l'extérieur, solitaires ou en groupes au sommet des tiges.

Quand l'observer ?

En Basse-Normandie, la Gentiane pneumonanthe fleurit de juillet à octobre.

Répartition en Basse-Normandie

La Gentiane pneumonanthe est présente dans les trois départements bas-normands. Le Perche et les landes de l'ouest du Cotentin ("landes de Lessay") semblent accueillir les plus fortes populations. Quelques stations sont également présentes dans le centre du Calvados et de l'Orne.

Habitat

La Gentiane pneumonanthe se rencontre dans les landes et prairies humides acides ainsi que dans les marais tourbeux.

Appel à données

Vous avez vu une Gentiane pneumonanthe ou un secteur de landes a retenu votre attention car la Gentiane pneumonanthe y était bien présente ? Vous avez pris une photo ?

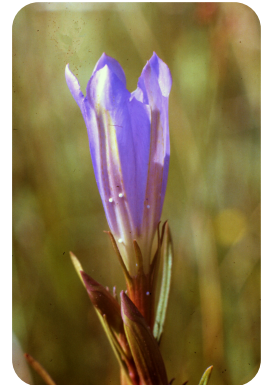
Envoyez-la en précisant le lieu, la date, une estimation du nombre de pieds (si possible) et l'observateur.

GRETIA Antenne Basse-Normandie
Entrée B - Rez-de-chaussée - 320 Quartier Le Val
14200 Hérouville-Saint-Clair
02.31.52.12.46 / gretia-caen@orange.fr

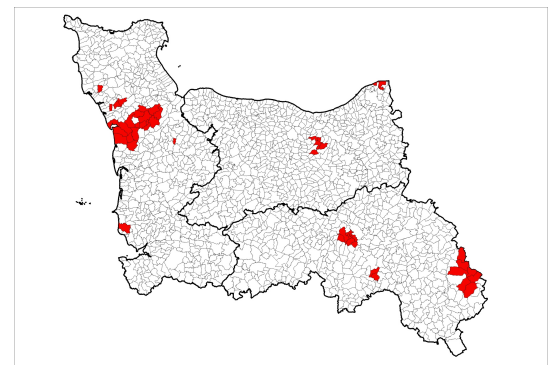
Quelques ouvrages...

Blamey M. & Grey-Wilson C., 2003.- *La flore d'Europe occidentale*. Flammarion. 544pp.

Provost M., 1998.- *Flore vasculaire de Basse-Normandie*. Presses universitaires de Caen. Tomes 1 et 2.



Gentiana pneumonanthe L.
Photo François Radigue



Carte de répartition de la gentiane
(source : CBN Brest)



La Lande du Camp (Lessay, 50)
Photo Claire Mouquet



Gentiana pneumonanthe L.
Photo Hugues Tinguy (www.tela-botanica.org)